



SAMSON RINGO

Quality & experience

- ... y Seguridad y Salud en el Trabajo
- ... y respeto por el Medioambiente
- ... y Responsabilidad Social Empresarial



USTED VAA RECIBIR LA INFORMACIÓN NECESARIA
PARA HACER MÁS SEGURA SU VISITA A LAS
INSTALACIONES DE RINGO VALVULAS.

POR FAVOR, AL FINALIZAR, COMPLETE EL REGISTRO DE ENTRADA.

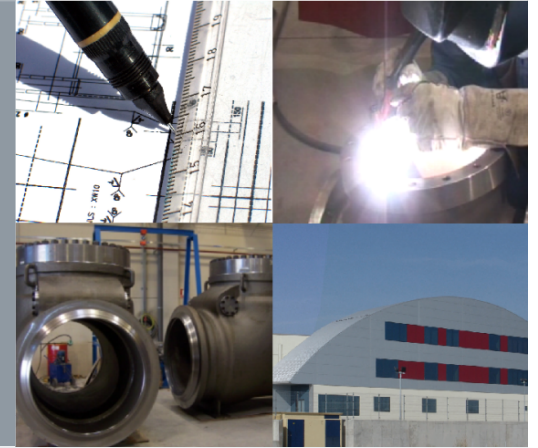




SAMSON RINGO

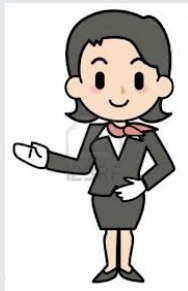
INFORMACIÓN PARA VISITAS Y PROVEEDORES

para el acceso a las instalaciones de
RINGO VALVULAS



EN LAS INSTALACIONES DE RINGO VALVULAS:

- Siga en todo momento las instrucciones de su acompañante
- No se permite fumar, ni tomar drogas o alcohol
- No se permite hacer fotos ni grabar video



RIESGOS GENERALES:



1. Atropello por carretillas



2. Caída de cargas suspendidas



3. Caídas a mismo nivel

RIESGOS EN
PRUEBAS DE
VÁLVULAS



1. Proyecciones de salpicaduras
2. Proyecciones de partículas

+

RIESGOS EN
PRUEBAS DE
VÁLVULAS
CRIOGÉNICAS



3. Riesgo de asfixia
4. Baja Temperatura

RIESGOS EN
TRABAJOS DE
SOLDADURA



5. Radiaciones ultravioleta

MEDIDAS PREVENTIVAS:

1. Caminar prestando atención al paso de carretillas y uso de puente grúa
2. Usar los Equipos de Protección Individual indicados
3. No realizar ninguna tarea para la que no ha sido formado
4. Atender las señales de alarma dadas por el personal de RV

EQUIPOS DE PROTECCIÓN INDIVIDUAL



Uso obligado:

A. Visitas sin realización de trabajos

1. Chaleco reflectante

B. Visitas para presencia de pruebas

1. Chaleco reflectante

2. Zapato de seguridad

3. Gafas de seguridad



C. Visitas para presenciar trabajos de soldadura

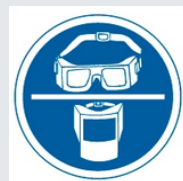
1. Gafas o pantalla protecciones radiaciones ultravioleta

D. Proveedores a realizar trabajos propios

1. Chaleco reflectante

2. Zapato de seguridad

3. Los propios por su actividad



EMERGENCIAS

Tiene a su disposición la información necesaria en caso de emergencia durante su visita a las instalaciones de RV. Por favor, coja las instrucciones. En todas las salas de reuniones existe un plano de ubicación y señaladas las salidas de emergencia.

EMERGENCIAS



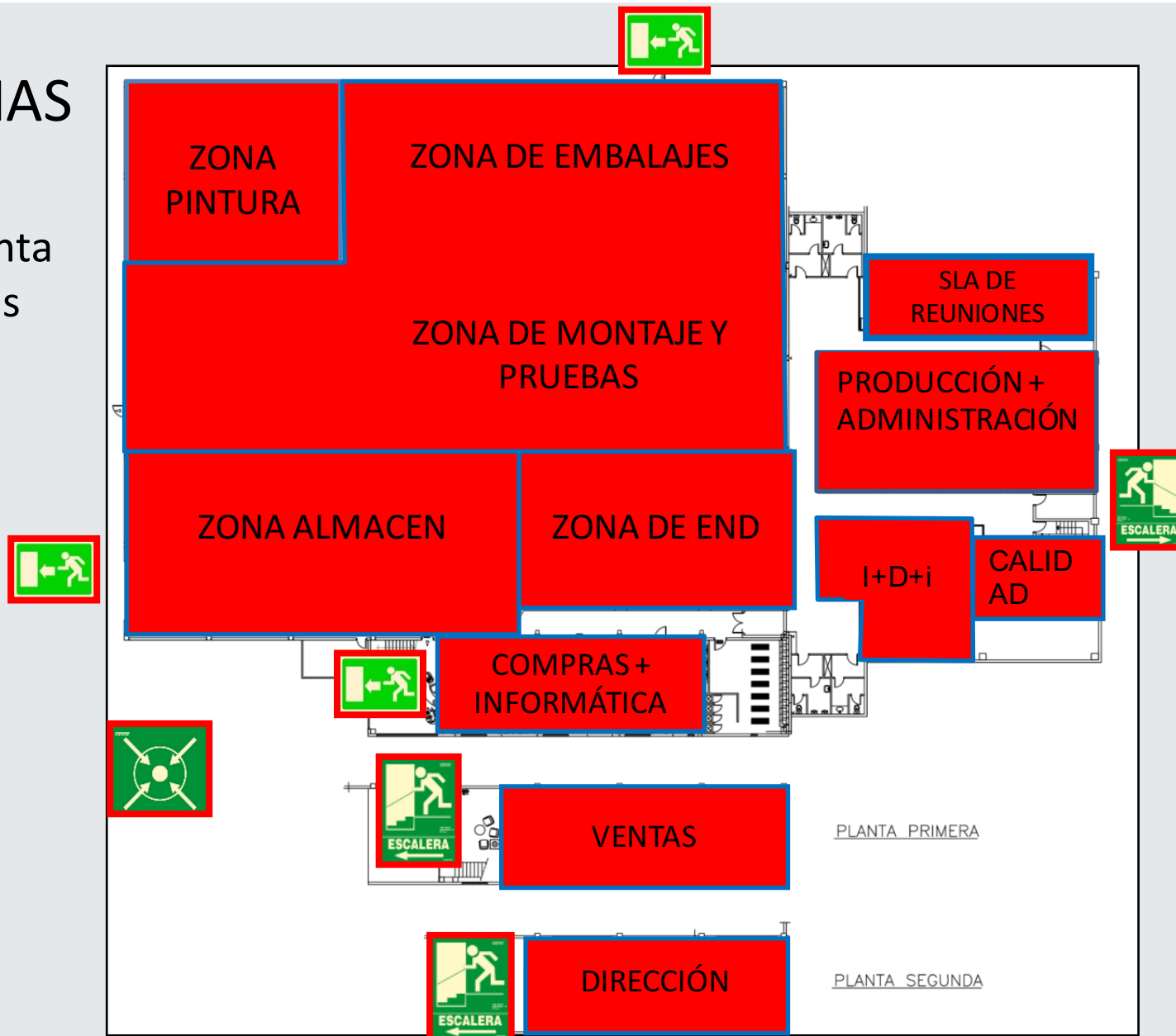
Si escucha la sirena de emergencia debe abandonar las instalaciones. Si está con una persona de RV, ésta le ayudará a evacuar el edificio.



- Abandonar el edificio por las salidas de emergencia
- No correr ni empujar
- En caso de bajar escaleras hágalo con cuidado y cogiéndose a la barandilla
- Acuda al punto de reunión
- No regresar al interior hasta que no se reciba autorización

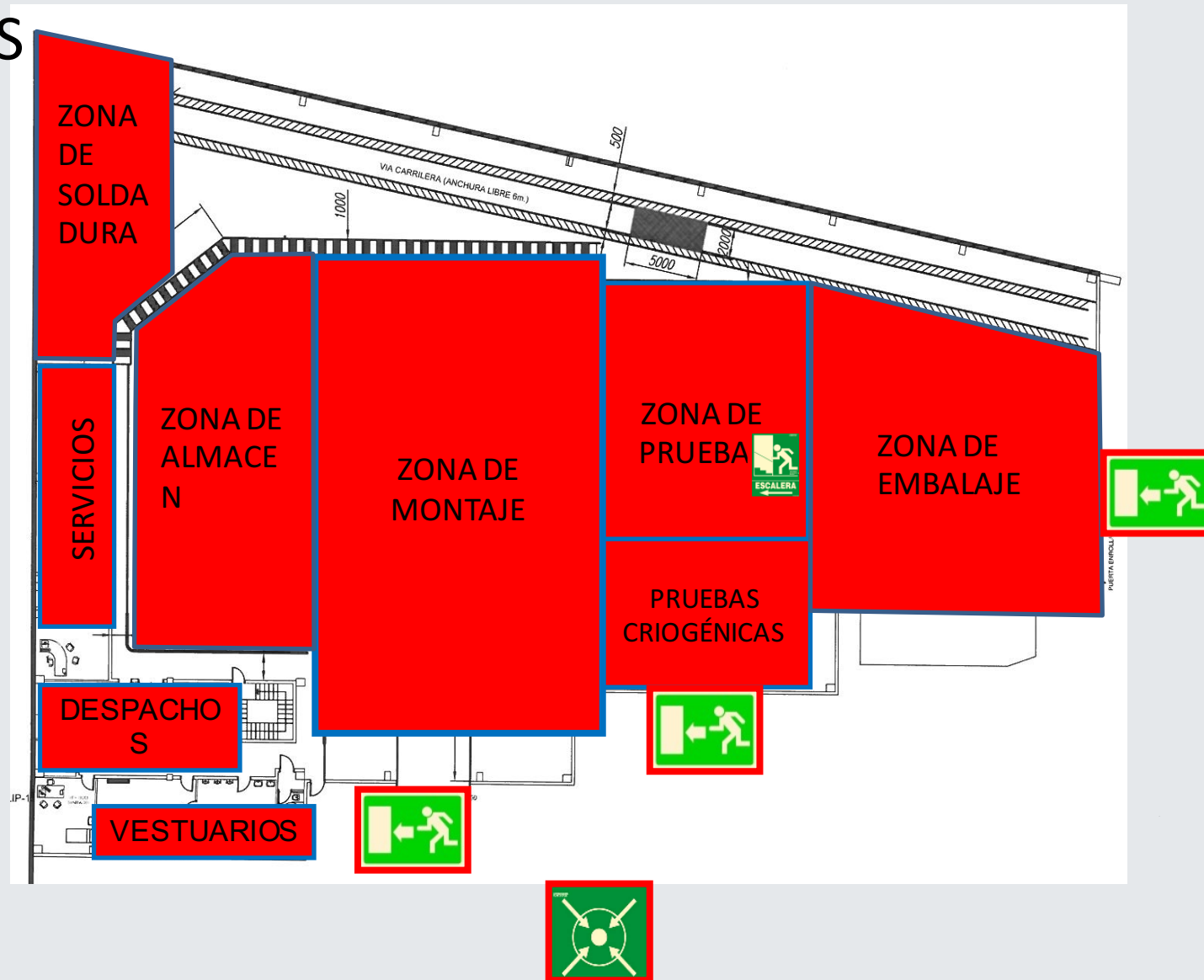
EMERGENCIAS

Salidas de
emergencia Planta
taller 6 y oficinas



EMERGENCIAS

Salidas de
emergencia
Planta taller 2-4



COORDINACIÓN DE ACTIVIDADES

Si usted es un proveedor que viene a realizar trabajos en las instalaciones de RV, debe haber completado el proceso de intercambio de información para la coordinación de actividades.

Si no lo ha hecho, no puede iniciar los trabajos. Debe ponerse en contacto con el responsable de prevención de RV.

GESTIÓN DE RESIDUOS

Los residuos generados en todas las actividades deben ser gestionados correctamente.

Si en su actividad va a generar residuos debe segregarlos adecuadamente y depositarlos en los contenedores existentes en las instalaciones.

Si no existe en RV la posibilidad de gestionar los residuos que usted va a generar, deberá llevarse consigo los residuos generados.



SAMSON RINGO

GRACIAS POR SU ATENCIÓN

